



2019-2021



katalog osiv zeleniny





Vážení pěstitelé,

firma TAKII byla založena již v roce 1835 a to v období hladomoru, který v tomto období na Japonských ostrovech panoval. Základní poslání, se kterým firma vznikla, se ani po více než 180 letech nezměnilo – dodávat kvalitní osivo odrůd zelenin, které jsou optimální pro lidskou výživu a stabilně dosahují vysokých výnosů.

Čeští pěstitelé se s odrůdami firmy TAKII seznámili podstatně později - první japonskou vlaštkou bylo u nás stále populární pekingské zelí PARKIN. Sortiment asijských odrůd zdomácnělých na českých a moravských polích se od těch dob výrazně rozšířil. Příkladem je segment velmi rané jarní cibule, ve které i u nás dominují hybridy BONUS a MEDUSA. Označení „japonská cibule“ tak již nevzbuzuje asociace něčeho exotického, ale jasně charakterizuje cibule s perfektní vyrovnaností a vysokým podílem tržního zboží. Podobně se do povědomí dostalo i malohlávkové zelí firmy TAKII, které zahrnuje širokou škálu odrůd od nejranějších až po zelí k dlouhodobému skladování. Dobře známé jsou u nás také japonské odrůdy pekingského zelí.

Nová nabídka, kterou právě držíte v ruce, zahrnuje osvědčené odrůdy, ale i celou řadu novinek. Především se výrazně rozšířil sortiment nabízených cibulí o dlouhodobě skladovatelné hybridy NOVISTA a BRUCE. Přibýly také červené cibule - velmi raný RUBILLION a poloraný, déle skladovatelný RUBY STAR. Dobrou zprávou je přírůstek u svazkových cibulí. Hybrid TI-157 jsme již u nás v minulých letech testovali. Jedná se o rychle rostoucí sečku s velmi zdravou natí vhodnou především pro podzimní svazkování. Je zde také nové letní zelí VERTEX a dlouho očekávané pozdní skladovatelné zelí CORONATA, které nahrazuje populární hybrid VALITA. Nabídku doplňuje i nová brokolice BACANO pro letní a podzimní sklizeň i cukrový meloun typu Galia – FANDANGO. Vítaným návratkem je černofialový lilek BLACK KING.

Věříme, že Vás nové i osvědčené odrůdy firmy TAKII opět zaujmou a těšíme se na Vaše objednávky. Vaše dotazy rádi zodpovíme.

Vladislav Janeček
Manažer pro profesionální trh
SEMO a.s.



Polní dny firmy TAKII

Přehlídkové pole firmy TAKII se tradičně nachází na severu Holandska. Můžete je navštívit v obvyklém termínu – tedy poslední zářijový týden, kdy polní dny pořádá i naše milá konkurence. Ve vesnici Zwaagdijk se koná „Seedmeets technology“, což je společná expozice hned několika firem. Kromě odrůd firmy TAKII si tak na jednom místě můžete prohlédnout i sortiment firem Enza Zaden, Ergon seeds, Wing seeds či Prudac. Najdete zde i řadu dalších vystavovatelů, včetně dodavatelů technologií pro hydroponické pěstování, výrobce netkaných textilií i firem z oblasti chemické i biologické ochrany. Více informací naleznete na <https://seedmeets-technology.com/en/>. Firma TAKII na svých parcelách představuje především sortiment zelí (včetně špičatého), zelí pekingského, kapusty, asijské listové zeleniny, pórku a brokolice. Seedmeets technology se koná od úterý do čtvrtka, 9:00 – 17:00.

Přesná adresa místa konání polních dnů je:
Tolweg 13, 1681 ND, Zwaagdijk-Oost

Firma TAKII rovněž pořádá polní den zaměřený na sortiment hlávkového zelí a kapusty. Akce se koná v zelařském srdci Polska u vesnice Charsznica (severně od Krakova) a to v druhém zářijovém týdnu. Na polích je zde k vidění sortiment zelí a kapusty a to včetně připravovaných novinek. Program polního dne bývá doplněn o návštěvu výrobců kvašeného zelí.

Na polní dny firmy TAKII jste samozřejmě co nejsrdečněji zváni. O přesných termínech a podrobnostech Vás budeme včas informovat.



Brokolice

QUINTA F1

Poloraná brokolice (cca 80 dní od výsadby) pro podzimní sklizně. Tvoří pevné a mohutné růžice středně zelené barvy s hmotností 500 gramů. QUINTA je vhodná pro přímý trh i průmyslové zpracování. Dobře snáší nepříznivé pěstební podmínky.

ATLANTIS F1

Polopozdní brokolice (cca 85 dní) pro letní až podzimní sklizně s jemnými poupaty. Tmavě zelená vyklenutá růžice dosahuje hmotnosti 450 gramů. Doporučujeme především pro přímý konzum.

THUNDER DOME F1

Polopozdní (90 dní) brokolice s mohutnějším vzpřímeným vzrůstem určená pro pozdně letní až podzimní sklizně. Vyznačuje se velkou klenutou růžicí o hmotnosti 550 gramů, odolnou k prorůstání. Tmavě zelená růžice je vhodná pro čerstvý trh i průmyslové zpracování. Dobře snáší i delší skladování.

BACANO F1 (TBR-501)

Nová polopozdní (90 dní) brokolice s mohutným vzrůstem určená pro pozdně letní až podzimní sklizně. Má velkou tmavě zelenou růžici o hmotnosti 550 gramů, odolnou k prorůstání. Růžice jsou tvarově i velikostně velmi vyrovnané. Hodí se pro čerstvý trh i průmyslové zpracování a jsou dlouhodobě skladovatelné.

Odrůda	Ranost	Počet dní od výsadby do sklizně	Období sklizně	Použití		Růžice		Doporuč. počet rostlin (ks/ha)	POZNÁMKY
				přímý konzum	průmysl	barva	průměr. hmotnost		
QUINTA F1	poloraná	80	podzim	++	++	středně zelená	500 g	50 000	pro podzimní sklizně
ATLANTIS F1	polopozdní	85	léto/ podzim	++	+	tmavě zelená	450 g	50 000	pro letní až podzimní sklizně
THUNDER DOME F1	polopozdní	90	léto/ podzim	++	++	tmavě zelená	550 g	45 000	hlávka neprorůstá
N BACANO F1 (TBR-501)	polopozdní	90	léto/ podzim	++	++	tmavě zelená	550 g	45 000	velmi vyrovnané hlávky

+ vhodné ++ velmi vhodné

Kapusta

CONVOY F1

Odrůda polorané kapusty (80 dní od výsadby) se středně zeleným, středně bublinatým listem. Je určena pro letní až podzimní sklizně. Vyrůstá dlouho na poli, nepraská. Kulaté hlávky dosahují hmotnosti 2 až 3 kg.

SONHO F1

Poloraná kapusta (85 dní od výsadby) na pozdně letní až podzimní sklizně s vysokou odolností (HR) vůči Fusáriu. Kulaté, středně až tmavě zelené hlávky (2,5 až 3,5 kg) s jemně bublinatým listem jsou velmi pevné a tvarově vyrovnané. SONHO je určena na produkci hlávek pro přímou spotřebu i průmyslové zpracování.

THUNDER DOME F1



BACANO F1 (TBR-501) **N**

CONVOY F1

SONHO F1

**DARKLET F1****BONUS F1****MEDUSA F1****NOVISTA F1**

Celer řapíkatý

DARKLET F1

Poloraný a velmi výnosný řapíkatý celer s výrazně vzpřímeným listem tmavě zelené barvy. Řapíky jsou pevné a silné. DARKLET je určen především pro pěstování na poli, ale lze jej rychlit i ve skleníku. Není náchylný ke tvorbě bočních výhonů a je odolný k vyběhání.

Cibule

Pro všechny cibule firmy TAKII platí následující – rychlý růst, špičková tvarová vyrovnanost cibulí, dobrý zdravotní stav a úzký krček. U ozimých odrůd je navíc třeba zdůraznit také vysokou odolnost k vymrzáni i vyběhání do květu.

Jarní odrůdy

BONUS F1

V objemu prodeje je u nás na druhém místě, v těsném závěsu za hybridem MEDUSA. Jedná se o hybrid, který se vyznačuje rychlým růstem a stabilně vysokým výnosem. Kulaté, tvarově vyrovnané cibule dobře zatahují krček, mají pevnější slupku a lze je doporučit i na střednědobé skladování. Závlaha je u tohoto hybridu výhodou, ale nikoli nezbytnou podmínkou jeho pěstování. BONUS je velmi odolný k vysokým teplotám.

MEDUSA F1

Nejprodávanější cibule firmy TAKII na českém trhu. MEDUSA je mírně pozdnější než osvědčený BONUS a má pevnější slupku. Díky tomu je velmi vhodná i pro střednědobé skladování. MEDUSA zaujala velmi rychlým růstem a velkou odolností vůči stresům prostředí. Tato odrůda v sobě snoubí vysoký výnos i špičkovou vyrovnanost cibulí. MEDUSU můžeme stručně označit jako pozdnější BONUS s pevnější slupkou a delší skladovatelností.

NOVISTA F1

Raná cibule Rijnsburgského typu se žlutohnědou slupkou je na rozdíl od zavedených hybridů BONUS a MEDUSA vhodná i pro dlouhodobé skladování. Přitom si zachovává vlastnosti platné pro všechny cibule firmy TAKII – tedy především rychlý růst, stabilně vysoký výnos i špičkovou vy-

rovnanost ve velikosti a tvaru cibulí. Barva slupky je u cibule NOVISTA mírně tmavší než u zmíněných hybridů.

BRUCE F1 (TEON 813)

Poloraný hybrid (NOVISTA + 7 dní) pro dlouhodobé skladování. Typické jsou pro něj tmavě zelené, výrazně vzpřímené listy – nať tak rychleji osychá a je proto odolná vůči houbovým chorobám. BRUCE má vyrovnané kulaté cibule s bronzovou slupkou.

RUBILLION F1 (TTA 782)

Tato velmi raná červená cibule nahrazuje hybrid LINUS. Liší se od něj především dobrou probarveností vnitřních suknic, lepší odolností k Fusáriu a delší skladovatelností. Vyznačuje se perfektní vyrovnaností cibulí a odolností k suchu a horku - slupka „nebronzovatí“. Vnější slupky i vnitřní suknicice jsou červené.

RUBY STAR F1 (TEON 502)

Poloraná (RUBILLION + 7 dní) červená cibule s dobrou skladovatelností. Také pro RUBY STAR platí vysoká tvarová vyrovnanost cibulí. Barva slupky i vnitřních suknic je intenzivně červená. Dobře zatahuje krček a dosahuje špičkových výnosů s vysokým podílem tržního zboží.

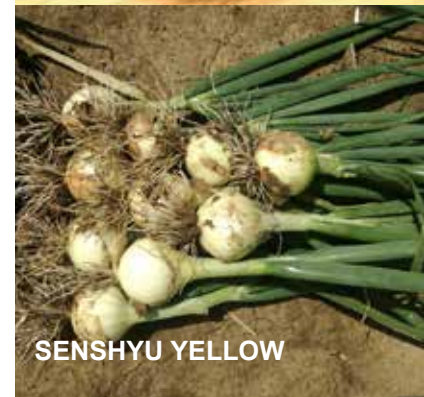
Ozimé odrůdy

YELLOW STONE F1

U této velmi rané ozimé cibule se spojuje vysoká odolnost k vymrzáni a nízká citlivost k vykvétání. Má silný kořenový systém a tmavší list. Tvoří cibule již velmi brzy zjara a je tak ideální pro rané svazkování. Hodí se ale i na sklizeň rané suché cibule (kalibr 60 až 70 mm).

SENSHYU YELLOW

Stále populární nehybridní ozimá cibule. Udržovací šlechtění u ní provádí více osivařských firem a jednotlivé provenience SENSHYU YELLOW se tak svým charakterem významně rozešly. Při nákupu osiva je tedy nutné znát jeho konkrétní původ. SENSHYU YELLOW firmy TAKII je velmi ranou odrůdou s mírně plochými cibulemi. Hodí se pro svazkování i sklizeň suché cibule. Ranost, dobrá odolnost k vymrzáni i vykvétání, stabilní výnos i příznivá cena osiva jsou hlavní důvody pro pěstování této odrůdy.

**BRUCE F1 (TEON 813)****RUBILLION F1 (TTA 782)****RUBY STAR F1 (TEON 502)****SENSHYU YELLOW**

HI KEEPER F1

Poloraný hybrid se středně tmavým listem. Poskytuje vyšší kulovité cibule (kalibr 50 až 70 mm), které jsou tvarově i velikostně velmi vyrovnané. Má úzký krček a pevnou slupku žlutohnědé barvy (mírně světlejší než KEEP WELL), která umožňuje krátkodobé skladování. Prokázal vysokou odolnost k vymrzání i vykvétání.

GALATEA F1

Velmi výnosná poloraná až polopozdní ozimá cibule s tmavým vzpřímeným listem. Cibule jsou kulaté, tvarově i velikostně vyrovnané (50 až 70 mm). Díky pevné bronzové slupce je vhodná i pro střednědobé skladování. GALATEA přesvědčila vůbec nejvyšší odolností k vymrzání i vykvétání a to i v problematických sezónách.

Cibule na svazkování (*Allium fistulosum*)

Firma TAKII nabízí široký sortiment svazkových cibulí. V našich podmínkách se nejlépe osvědčily japonské hybridy TYCOON, ESTAFETTE a novinka TI-157.

TYCOON F1

Poloraný výnosný hybrid s výrazně vzpřímenou, tmavě zelenou natí (delší a tmavší než ESTAFETTE). Velmi snadno se čistí. TYCOON je vhodný pro jarní až podzimní svazkování. Mohutná rostlina se silnějším krčkem dobře snáší velmi vysoké teploty a hodí se i pro letní pěstování. Vyznačuje se tolerancí k plísni cibulové.

ESTAFETTE F1

Jedná se o velmi výnosný poloraný hybrid svazkové cibule s dlouhým vzpřímeným listem a atraktivní sytě zelenou barvou. Nejpodstatnějším znakem této cibule je především tolerance k plísni cibulové a vysokým teplotám. Díky těmto vlastnostem je ESTAFETTE předurčena i pro pozdně jarní až letní výsevy.

TI-157 F1

Rychle rostoucí poloraná svazková cibule, která přesvědčila v pokusech na Semicku. Má mohutnou vzpřímenou nat' se silnější voskovou vrstvičkou – lépe tak odolává plísni. Velmi snadno se čistí. Doporučujeme především pro podzimní sklizně - můžeme jej ale samozřejmě pěstovat i z jarních výsevů.



HI KEEPER F1



GALATEA F1



TYCOON F1



TI-157 F1

Odrůda	Ranost	Relativní ranost (dny)	Barva slupky	Tvar cibule	Skladovatelnost	POZNÁMKY
jarní						
TAKSTAR F1	velmi raná	0	žlutohnědá	kulatý	krátkodobá	vysoký výnos při pravidelné závlaze
BONUS F1	raná	+7	žlutá	kulatý	krátce až střednědobá	stabilně vysoký výnos
MEDUSA F1	raná	+8	žlutá	kulatý	středně až dlouhodobá	vysoký výnos vyrovnaných cibulí
NOVISTA F1	raná	+12	žlutohnědá	kulatý	střednědobá	tvarově vyrovnaná, skladovatelná
N BRUCE F1	poloraná	+19	bronzová	kulovitá	dlouhodobá	dlouhodobě skladovatelná
N RUBILLION F1 (TTA-782)	velmi raná	+4	červená	kulatý	krátce až střednědobá	odlonost k suchu a horku
N RUBY STAR F1 (TEON 502)	poloraná	+11	červená	kulatý	střednědobá	výnosná, skladovatelná
ozimá						
YELLOW STONE F1	velmi raná	0	žlutá	kulatá	krátkodobá	mohutný kořenový systém
SENSHYU YELLOW	velmi raná až raná	+2	žlutá	mírně ploše kulovitý	krátkodobá	osvědčená odrůda
KEEP WELL F1	raná	+4	bronzová	kulatý	krátce až střednědobá	pevnější slupka
HI KEEPER F1	poloraná	+7	žlutohnědá	kulatý	krátce až střednědobá	velmi vyrovnaný tvar
GALATEA F1	poloraná	+10	bronzová	kulatý	střednědobá	extrémní odolnost k vybílání



TIMPANO F1



VERANO F1

Kedluben

TIMPANO F1

Bílá, velmi raná odrůda (cca 60 dní od výsadby) s vysokou odolností proti vykvétání určená pro jarní sklizeň. Kulovitá světle zelená bulvička dosahuje hmotnosti cca 400 gramů, je dobře olistěná a nedřevnatí. Vyrovnaná odrůda vhodná pro rané polní pěstování i rychlení pod textilií, ve fóliovnících i sklenicích. Při předpěstování sadby by teploty neměly klesnout pod 5°C, jinak hrozí riziko poškození vegetačního vrcholu.

VERANO F1

Tento hybrid zaujal výborným zdravotním stavem, silným kořenovým systémem a špičkovou vyrovnaností bulviček. Jedná se o poloraný kedluben (cca 70 dní od výsadby) s větší ploše kulovitou bulvičkou (cca 400 gramů) a mohutným vzpřímeným listem tmavě zelené barvy. Je určen především pro letní sklizeň. Má velmi jemnou vnitřní strukturu, dlouho vydrží na poli, nevyvrací se, nepraská a nedřevnatí.

Lilek

BLACK KING F1

Raný lilek (cca 75 dní od výsadby do první sklizeň) s klasickým žárovkovým tvarem, černofialovou barvou a hmotností plodů cca 350 gramů. Plody jsou tvarově i hmotnostně velmi vyrovnané. Rostlina je mohutná, hustě olistěná – dobře chrání plody proti úpalu. BLACK KING patří v Japonsku k dlouhodobě nejpěstovanějším odrůdám, a to především díky jeho jemné dužnině a výrazné chuti.



BLACK KING F1

Meloun cukrový

FANDANGO F1 N

Raný (cca 80 dní od výsadby do první sklizeň) cukrový meloun typu Galia s typickou žlutou „síťovanou“ slupkou. Plody jsou kulaté o hmotnosti 1 až 1,2 kg. Dužnina je nazelenalá, velmi sladká s intenzivní chutí. Předností odrůdy je především vysoká vyrovnanost ve tvaru a velikosti plodů. FANDANGO je rezistentní k Fusáriu i viru MNSV (Melon necrotic spot virus).



FANDANGO F1

Meloun vodní

INGRID F1

Tento raný meloun poskytuje světle zelené plody s tmavými pásky („opačný“ Crimson) o hmotnosti 2 až 3 kg. Oválné kulovité plody mají sytější červenou dužninu s vysokým obsahem cukru (°Bx 12-13). Nepraskají a snesou i střednědobé skladování. Rostlina je středně vzrůstná a při intenzivním pěstování poskytuje velmi vysokou násadu.



CARMEN F1

CARMEN F1

Raný meloun typu Crimson (tmavě zelený se světlými pásky) s kulatými plody o hmotnosti 6 až 8 kg. Sytější červená příjemně křupavá dužnina má vysoký obsah cukru. Předností CARMEN je vysoká odolnost k Fusáriu a dobrá afinita při roubování na podnože typu Lagenaria i Schintosa (C. Maxima x C. Moschata).

Pór

Pór je v sortimentu firmy TAKII relativně novou plodinou. Vybrali jsme trojlístek hybridů vhodných do našich podmínek. Za jejich vývojem stojí belgický šlechtitel pan Francis Maes.

MAKO POWER F1 N

Rychle rostoucí pórek firem TAKII-MAES pro sklizeň v období září až listopadu – výsadba květen až červen. Má vzpřímené tmavomodré listy. Předností tohoto hybridu je vysoká odolnost k listovým chorobám a vyrovnanost v délce i průměru konzumní části.



MAKO POWER F1 N

MAKO NICE F1 N



MAKO NICE F1 N

Pórek firem TAKII-MAES určený pro sklizeň v období října až prosince – výsadba červen až červenec. Má velmi vzpřímené tmavomodré listy. Vyznačuje se vysokou odolností k bakteriální spále (*Pseudomonas syringae pv.porrí*). Je také velmi odolný k houbovým listovým chorobám a dobře se čistí.

MAKO BELLO F1 N

Pomalou rostoucí zimní pórek firem TAKII-MAES pro sklizeň v období prosince až dubna – z červencové výsadby. Má velmi vzpřímené tmavomodré listy, dobře se čistí.



MAKO BELLO F1 N



AURANTINA F1



FIRE WEDGE F1

Mrkev

Firma TAKII se zaměřuje především na šlechtění mrkví typu Kuroda. Pro tento typ je typický kratší, ale širší kořen s tupou špičkou. Mrkve Kuroda jsou velmi dobře probarvené, šťavnaté s vysokým obsahem cukru. Jsou vhodné pro přímý konzum i průmyslové zpracování – především výrobu džusů. „Kurody“ je možno s úspěchem pěstovat i v těžších půdách. Nedoporučujeme je však pro časně jarní výsevy, kde by se mohly objevit vykvětlíce. Vybrali jsme pro Vás dva hybridy, které se v našich podmínkách nejlépe osvědčily.

AURANTINA F1

Velmi raná mrkev (110 dní) typu Kuroda x Nantes. Po asijské linii si AURANTINA uchovala typický široký kořen sytě oranžové barvy s vysokým obsahem cukru a šťavnatou chutí. Díky Nanteské krvi je ale více odolná k vykvětaní i praskání. Doporučujeme pro výsevy již od začátku května.

FIRE WEDGE F1

Poloraná (120 dní) klasická Kuroda určená pro pozdnější výsevy s odolností vůči Alternariu. Sytě oranžový tupý široký kořen je delší než u hybridu AURANTINA. FIRE WEDGE je mrkev vhodná nejen pro čerstvý trh, ale i na průmyslové zpracování - ideální na výrobu džusů. Doporučujeme vysévat až od druhé poloviny května.

Odrůda	Typ	Ranost	Vegetační doba (dny)	Kořen		Použití			POZNÁMKY
				barva vnitřní/vnější	délka (cm)	přímý konzum	skladování	průmysl	
AURANTINA F1	Kuroda	raná	110	8 / 9	22	++	+	+	pro přímý konzum, tolerantní k Alternariu, výsev od počátku května
FIRE WEDGE F1	Kuroda	poloraná	120	9 / 9	22	++	+	++	pro přímý konzum i průmyslové zpracování, výsev od půlky května

Barva 1 = žlutá 10 = červená ++ velmi vhodné + vhodné

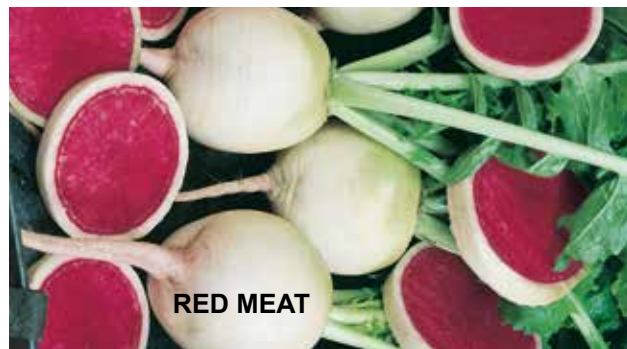
Ředkev japonská

APRIL CROSS F1

Velmi raná bílá japonská ředkev. Odrůda je velmi odolná k vykvětaní, proto ji můžeme doporučit i pro časně jarní výsevy. Sněhově bílý, hladký kořen se špičatým zakončením dosahuje délky okolo 40 cm při průměru 7 cm a váze 0,8 kg.

MINOWASE SUMMER CROSS No. 3 F1

Selekce firmy TAKII této velmi známé odrůdy ředkve typu Daikon. Je určena pro letní výsevy. Poskytuje bělostné, tvarově vyrovnané kořeny s tupým zakončením. Při optimální technologii dává skutečně špičkové výnosy. Sněhově bílý, hladký kořen s tupým zakončením dosahuje délky okolo 45 cm při průměru 6,5 cm a váze 0,8 kg.



RED MEAT



APRIL CROSS F1



MINOWASE SUMMER CROSS No. 3 F1



NATSU KOMACHI F1



FUKU KOMACHI F1



TOKYO CROSS F1

Vodnice

V našich zemích stále ještě málo známý druh zeleniny. Poskytuje menší ploché bulvy, které příjemně překvapí jemnou ředkvičkovou chutí. Při pěstování se doporučujeme zaměřit na ochranu proti dřepčikům.

NATSU KOMACHI F1

Tento raný hybrid je výrazně odolný k vykvétání a tím ideální i pro časně jarní výsevy. Můžeme jej urychlit i ve sklenicích a fóliovnících - NATSU KOMACHI má velmi nízkou nať. Jedná se o ranou vodnici (40 – 45 dní od výsevu). Bílá kulatá bulvička má průměr 5 - 10 cm.

FUKU KOMACHI F1

Hybrid FUKU KOMACHI je odolný k vykvétání a proto vhodný i pro jarní výsevy. Poloraná odrůda (45 – 50 dní). Má bílou kulatou bulvičku o průměru 5 – 10 cm.

TOKYO CROSS F1

Velmi raný hybrid (cca 35 – 45 dní) pro letní výsevy. Bulvičky jsou mírně ploché, sněhově bílé s příjemnou chutí. Můžeme je sklízet při průměru 6 - 15 cm bez rizika dřevnatění. Vyséváme od poloviny května.

OASIS F1

Polopozdní odrůda (cca 50 – 60 dní) pro letní výsevy. Kulaté bílé bulvičky o průměru 10 - 15 cm mají příjemně nasládlou chuť a nedřevnatí. Vyséváme od poloviny května.

PRIMERA F1

Poloraný hybrid (50 – 55 dní) s ploše kulovitou bulvičkou o průměru 10 - 15 cm. Bulvička je na temeni fialová a přechází ke kořeni do bílé barvy. PRIMERA je určena především pro letní výsevy. Hodí se pro přímý konzum, tepelnou úpravu i skladování.

FALCO F1

Pozdní vodnice (55 – 65 dní) pro letní výsevy. Větší ploše kulovitá bulvička (10 - 15 cm) je na temeni fialová a přechází do bílé barvy. Výhodou této vodnice je vysoký výnos, vyrovnaný tvar bulviček a odolnost k vysokým teplotám. Doporučujeme na přímý konzum, tepelnou úpravu i skladování.



OASIS F1



PRIMERA F1

Odrůda	Ranost	Počet dní od výsevu do sklizně	Termín výsevu		Bulvička		POZNÁMKY
			jaro	léto	barva	velikost (cm)	
NATSU KOMACHI F1	raná	40 - 45	++	+	bílá	5 - 10	velmi nízká nať, vhodná i pro rychlení
FUKU KOMACHI F1	poloraná	45 - 50	++	++	bílá	5 - 10	odolná k vykvétání
TOKYO CROSS F1	velmi raná	35 - 45	+	++	bílá	6 - 15	i přerostlá nedřevnatí
OASIS F1	polopozdní	50 - 60	-	++	bílá	10 - 15	tvoří velké bulvičky
PRIMERA F1	poloraná	50 - 55	-	++	fialovobílá	10 - 15	osvědčená fialovobílá vodnice
FALCO F1	pozdní	55 - 65	-	++	fialovobílá	10 - 15	atraktivní barva a vyrovnaný tvar bulviček

++ velmi vhodné + vhodné - nevhodné



PREDURO F1



ORIENT SURPRISE F1

Zelí pekingské

Tradiční plodinou firmy TAKII je pekingské zelí. Osvědčené hybridy PARKIN a ORIENT SURPRISE jsme pro Vás doplnili o novější „činu“ japonské provenience.

PREDURO F1

Extrémně raný hybrid (55 dní od výsadby). PREDURO je velmi odolné k vykvétání a můžeme jej proto doporučit i pro nejčasnější jarní výsadby. Dá se ale vysazovat po celé vegetační období – výhodou je jeho ranost. Soudkovité tmavě zelené hlávky dosahují hmotnosti 0,8 až 1,1 kg. Předností této odrůdy je i dobrý zdravotní stav, včetně odolnosti k nádorovitosti.

ORIENT SURPRISE F1

Velmi raný hybrid (60 dní) odolný k vyběhání. Dobře uzavřené hlávky o hmotnosti 1 až 1,5 kg jsou určeny na přímý konzum. Vhodný pro jarní i letní výsadby. Odrůda vykazuje vysokou toleranci k nádorovitosti i nektrázám způsobených relativním nedostatkem přijatelného vápníku.

ENDURO F1

Špičkový polopozdní hybrid (65 dní) pekingského zelí pro dlouhodobé skladování. Má velmi pevnou a dobře uzavřenou hlávku soudkovitého tvaru. Velkou předností tohoto hybridu je vysoká odolnost k nádorovitosti i vadám způsobených relativním nedostatkem přijatelného vápníku. Sklizeňová hmotnost hlávek se pohybuje od 1,5 do 2,5 kg. Odrůda je určena především na letní výsadbu.

PARKIN F1

Osvědčený pozdní hybrid (70 dní) s výbornou skladovatelností určený pro letní výsadby. Širší, velké, soudkovité hlávky (1,5 až 2,5 kg) mají atraktivní tmavě zelenou barvu. Hlávky jsou určeny pro přímou spotřebu a dlouhodobé skladování.

GREEN ROCKET F1

Pozdní hybrid (70 dní) s vysokou a přitom pevnou hlávkou. Zhruba 40 cm vysoké hlávky o hmotnosti 2 až 3,5 kg jsou proto vhodné i na dlouhodobé skladování. Rostliny dobře snášejí vysoké teploty i podzimní mrazíky. Odrůda je určena především na letní výsadbu.



ENDURO F1



PARKIN F1



GREEN ROCKET F1

Zelí pekingské								
Odrůda	Ranost	Počet dní od výsadby do sklizně	Termín výsadby		Hlávka		Doporučený počet rostlin (ks/ha)	POZNÁMKY
			jaro	léto	hmotnost (kg)	tvar		
PREDURO F1	extrémně rané	55	++	++	0,8 - 1,1	soudek	65 000	velmi raná odrůda odolná k vykvétání
ORIENT SURPRISE F1	velmi rané	60	++	+	1,0 - 1,5	soudek	65 000	vysoká tolerance k nádorovitosti
ENDURO F1	polopozdní	65	-	++	1,5 - 2,5	soudek	55 000	pevná hlávka, dlouhodobě skladovatelné
PARKIN F1	pozdní	70	-	++	1,5 - 2,5	širší soudek	55 000	dlouhodobě skladovatelné
GREEN ROCKET F1	pozdní	70	-	++	2,0 - 3,5	vysoký válec	65 000	vysoká hlávka, i pro dlouhodobé skladování

++ velmi vhodné + vhodné - nevhodné



PRESTAR F1



ORTUS F1



SUNTA F1



COMPASS F1

Zelí hlávkové

Firma TAKII se zaměřuje především na malohlávkové zelí. Vybrali jsme pro Vás to nejlepší z raných, letních i skladovatelných odrůd. Najdete zde také odrůdy s větší hlávkou vhodné pro rané krouhání, dále pak ploché a nově i špičaté zelí.

Odrůdy pro přímý konzum a rané krouhání, bílé

PRESTAR F1

Nejranější odrůda (55 dní od výsadby) s pevnými hlávkami pro rychlení a rané polní pěstování pod textilií. Hlávky jsou světle zelené, kulovité a dosahují hmotností 0,8 až 1 kg. Nepukají a dlouho vydrží na poli. Díky vysoké odolnosti k vybíhání do květu můžeme doporučit i pro nejranější výsadby.

ORTUS F1

Nejranější (60 dní) odrůda pro klasické polní pěstování – není naopak vhodná pro nakryté plochy. ORTUS je rychle rostoucí zelí odolné k vykvétání. Hlávky dosahují hmotnosti 0,8 až 1,5 kg a vydrží poměrně dlouho na poli - nepukají.

SUNTA F1

Velmi raná (65 dní) odrůda pro rychlení a polní pěstování s nízkým košťálem. Jasné zelené a pevné hlávky o hmotnosti 1 až 1,5 kg jsou odolné k praskání. Odrůdu zdobí i velmi dobrý zdravotní stav, odolnost k vykvétání a také vynikající příjemně sladká chuť.

PREDECO F1

Rané (75 dní) zelí s kulovitou hlávkou o hmotnosti 1,5 až 2,5 kg a hustou strukturou. Je určeno pro letní a při pozdějších výsadbách i pro podzimní sklizně. Dlouho vydrží na poli, nepraská. Vhodné pro čerstvý trh i velmi rané krouhání.

COMPASS F1

Rané (80 dní) letní zelí s mírně ploše kulovitou hlávkou o hmotnosti 3 až 4 kg. Vhodné na přímý konzum i rané krouhání. Odolné k Fusáriu (HR) i Xanthomonas (IR). Dobře snáší stresy prostředí včetně velmi vysokých letních teplot.

VERTEX F1

Polorané (90 dní) zelí s rezistencí k Fusáriu (HR) a vysokou tolerancí (IR) vůči Xanthomonas. Hlávky jsou kulaté a dosahují hmotnost 2 až 3,5 kg v závislosti na použitém sponu a délce vegetace. Dlouho vydrží na poli, nepraská. VERTEX se tak kromě čerstvého trhu hodí i na rané krouhání.

STRUKTA F1

Poloraný (100 dní) hybrid odolný k Fusáriu (HR). Kulovité tmavě zelené hlávky mají velmi hustou vnitřní strukturu, krátký košťál a dobře snáší krátkodobé skladování. Při širším sponu dosahují hmotnosti až 5 kg a jsou tak velmi vhodné na krouhání.

Odrůdy pro skladování, bílé

PRONCA F1

Polopozdní zelí (120 dní) s kulovitou pevnou hlávkou, hladkým listem a malým vnitřním košťálem. V závislosti na použitém sponu dosahuje hmotnosti 2,5 až 3,5 kg. PRONCA je vhodná i pro dlouhodobé skladování a může být tak ranější náhradou za hybrid VALITA. PRONCA je odolná vůči Fusáriu (HR).

STORKA F1

Pozdní zelí (130 dní) s vysokým výnosovým potenciálem. Tvoří kulovité hlávky, které dosahují hmotnosti 3 až 4 kg v závislosti na použitém sponu. Velmi pevné hlávky na vysokém vnějším košťálu jsou odolné k praskání a jsou určeny pro dlouhodobé skladování, případně naskladnění a následně pozdní krouhání. Listy mají silnější voskovou vrstvičku a jsou tak méně napadány škůdci.



VERTEX F1



STRUKTA F1



PRONCA F1



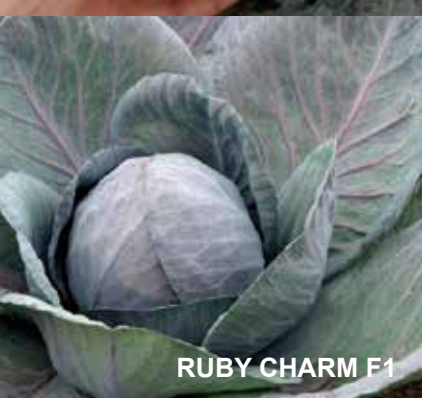
STORKA F1



CORONATA F1



PRETINO F1



RUBY CHARM F1



RUBY PERFECTION F1

CORONATA F1

N

Dlouho očekávané pozdní zelí (140 dnů), které vyplňuje mezeru po populárním hybridu VALITA. Hybrid CORONATA zdobí, stejně jako jeho předchůdce, především perfektní zdravotní stav a odolnost ke stresům prostředí – dosahuje stabilně vysokých výnosů v suchých i mokřích letech. Výraznou předností je odolnost (HR) k Fusáriu i vysoká tolerance (IR) ke Xanthomonas. CORONATA je zelí pro podzimní sklizně na přímý konzum a dlouhodobé skladování. Pevné kulaté hlávky na vyšším vnějším košťálu o hmotnosti 2 až 4 kg jsou velmi odolné k praskání. Vzpřímenější manžetové listy mají lžičkovitý tvar a dobře kryjí hlávku.

Odrůdy červeného zelí

PRETINO F1

Velmi rané zelí (65 dní) s vysokou odolností k vykvétání, určené pro čerstvý trh a krátkodobé skladování. Má kulovitou pevnou hlávku, jejíž velikost je výrazně ovlivněna hustotou výsadby. Hmotnost hlávek 1 až 1,5 kg. PRETINO je velmi vhodné i pro časně rané výsadby pod netkanou textilií.

RUBY CHARM F1

Rané (75 dní) bujně rostoucí zelí s mohutnou listovou manžetou. Hlávky jsou kulovité a podobně jako u pozdnějšího RUBY PERFECTION vydrží dlouho na poli, nepraskají. RUBY CHARM dobře snáší i hustou výsadbu. Dosahuje velikosti hlávek od 1,5 až 2 kg. Hlávky jsou určeny pro přímý konzum i střednědobé skladování. RUBY CHARM je bezesporu velmi vitální zelí odolné k nízkým i vysokým teplotám. Jeho podstatnou předností je i vysoká tolerance ke Xanthomonas.

RUBY PERFECTION F1

Velmi zajímavá poloraná odrůda (80 dní) s vynikajícím zdravotním stavem. Rychle rostoucí polorané zelí s mohutnějším habitem vhodné pro rané i pozdní výsadby. Hlávka je kulovitá, má úzký vnitřní košťál a dosahuje hmotnosti 1,5 až 2 kg. Opravdu velmi dlouho vydrží na poli, nepraská. Lze jej tedy použít na časně zářijové prodeje i na sklado-

vání. Kombinace ranosti a dobré skladovatelnosti je pro pěstitele jistě výhodná, neboť umožňuje pružně reagovat na měnící se poptávku trhu.

Odrůdy pro přímý konzum, špičaté

MONSERRATE F1

Raná odrůda špičatého zelí s hlávkou o hmotnosti 1,3 až 1,5 kg. Hlávka má hustou strukturu a krátký vnitřní košťál. Sklízecí „okno“ je u tohoto zelí opravdu široké, hlávky dlouho vydrží na poli, nepraskají. Vegetační doba cca 65 dní od výsadby, doporučená hustota 50 000 rostlin na hektar. Odrůda MONSERATTE je určena pro letní až pozdně podzimní sklizně a je vhodná i pro delší skladování.

Odrůdy orientálního typu, bílé

V našich zemích zatím nepříliš známý typ zelí. Vyznačuje se velmi plochou hlávkou s volnější strukturou. Dá se použít na přímý konzum i kvašení celých hlávek. Firma TAKII nabízí široký sortiment těchto odrůd, které jsou populární zejména v jižní Evropě. My jsme pro Vás vybrali dva zástupce – AUTUMN QUEEN F1 a GREEN LUNAR F1.

AUTUMN QUEEN F1

Raná odrůda (cca 70 dní od výsadby) s typicky plochou hlávkou pro letní až podzimní sklizně. Hlávka dosahuje hmotnosti 2,5 až 3 kg a není tak citlivá k praskání jako jiné odrůdy obdobného typu.

GREEN LUNAR F1

Poloraná odrůda (80 dní od výsadby) s odolností k Fusáriu (HR) i Xanthomonas (IR) pro letní až pozdně podzimní sklizně. Ploché hlávky mají jasně zelenou barvu a dosahují hmotnosti 2 až 2,5 kg. GREEN LUNAR není citlivý k praskání hlávek.



MONSERRATE F1



AUTUMN QUEEN F1



GREEN LUNAR F1

Zelí hlávkové

Odrůda	Ranost	Počet dní od výsadby do sklizně	Využití			Hlávka		Doporučený počet rostlin (ks/ha)	POZNÁMKY
			přímý konzum	krouhání	skladování	hmotnost (kg)	tvar		
Odrůdy pro přímý konzum a krouhání, bílé									
PRESTAR F1	etrémně rané	55	++	-	-	0,8 - 1,0	kulovitá	60 000	nejranější odrůda pro nakryté plochy
ORTUS F1	velmi rané	60	++	-	-	0,8 - 1,5	kulovitá	50 000	nejranější odrůda pro klasické polní pěstování
SUNTA F1	velmi rané	65	++	-	-	1,0 - 1,5	kulovitá	50 000	odolné k praskání, vynikající chuť
PREDECO F1	rané	75	++	+	-	1,5 - 2,5	kulovitá	45 000	odolné k praskání
COMPASS F1	rané	80	++	+	-	3,0 - 4,0	kulovitá	45 000	odolné k Fusáriu a Xanthomonas
N VERTEX F1	polorané	90	++	+	-	2,0 - 3,5	kulovitá	45 000	odolné k Fusáriu a Xanthomonas
STRUKTA F1	polorané	100	++	++	-	3,0 - 5,0	kulovitá	50 000	odolné k Fusáriu, rané krouhání
Odrůdy skladovatelné, bílé									
PRONCA F1	polopozdní	120	++	+	++	2,5 - 3,5	kulovitá	40 000	odolné k Fusáriu
STORKA F1	pozdní	130	++	++	++	3,0 - 4,0	kulovitá	40 000	odolné k praskání
N CORONATA F1	pozdní	140	+	+	++	2,0 - 4,0	kulovitá	40 000	dlouhodobě skladovatelné, odolné k Fusáriu a Xanthomonas
Odrůdy skladovatelné, červené									
PRETINO F1	velmi rané	65	++	-	-	1,0 - 1,5	kulovitá	50 000	nejranější odrůda
RUBY CHARM F1	rané	75	++	-	+	1,0 - 1,5	kulovitá	45 000	odolné ke Xanthomonas
RUBY PERFECTION F1	polorané	80	++	-	++	1,5 - 2,0	kulovitá	45 000	dlouho vydrží na poli i ve skladu
Odrůdy se špičatou hlávkou									
MONSERRATE F1	rané	65	++	-	-	1,3 - 1,5	špičatá	50 000	dlouho vydrží na poli, nepraská
Odrůdy s plochou hlávkou (orientální typ)									
AUTUMN QUEEN F1	rané	70	++	+	-	2,5 - 3,0	plochá	40 000	není citlivé k praskání
GREEN LUNAR F1	polorané	80	++	+	-	2,0 - 2,5	plochá	45 000	odolnost k Fusáriu a Xanthomonas



Používané symboly

- N** nová odrůda
- ++ velmi vhodné
- + vhodné
- nevhodné

SEMO a.s.

798 17 Smržice u Prostějova
 Tel: 582 301 900-3, 582 301 911,
 fax: 582 381 189
 e-mail: profi@semo.cz
 manažer pro profesionální trh:
 Ing. Vladislav Janeček
 Tel: 777 301 939